

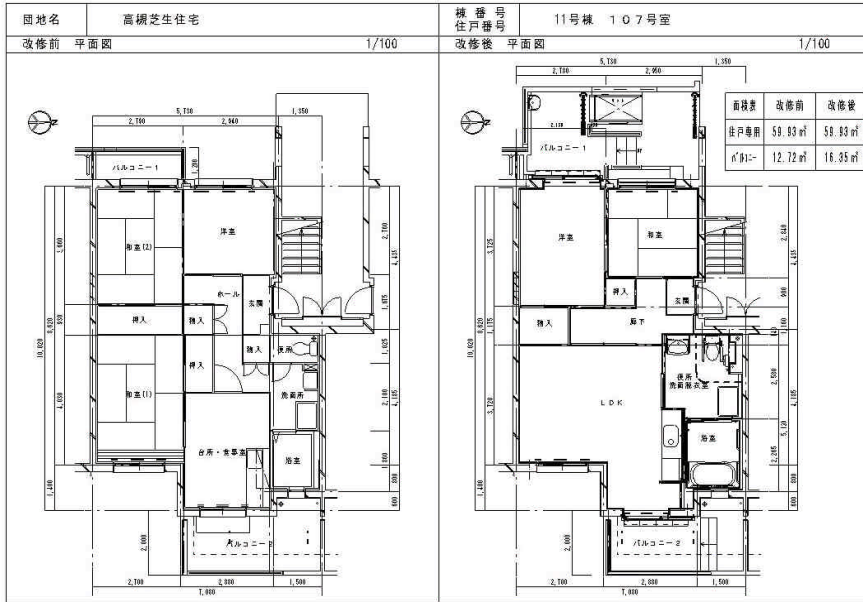
# 大阪府営 高槻芝生住宅車いす改善住戸

面積 約60㎡  
戸数 1戸

「基本・実施設計」～高齢者や身障者に優しい住まいづくりの実践～

## 計画の概要

公営住宅の住戸内を車いす常用者に対応して、設備のバリアフリー化、間取りの変更、リフトの設置、外構整備、外壁改修など全面的な改修を行う。



【住戸プラン】



【外観】

【室内】